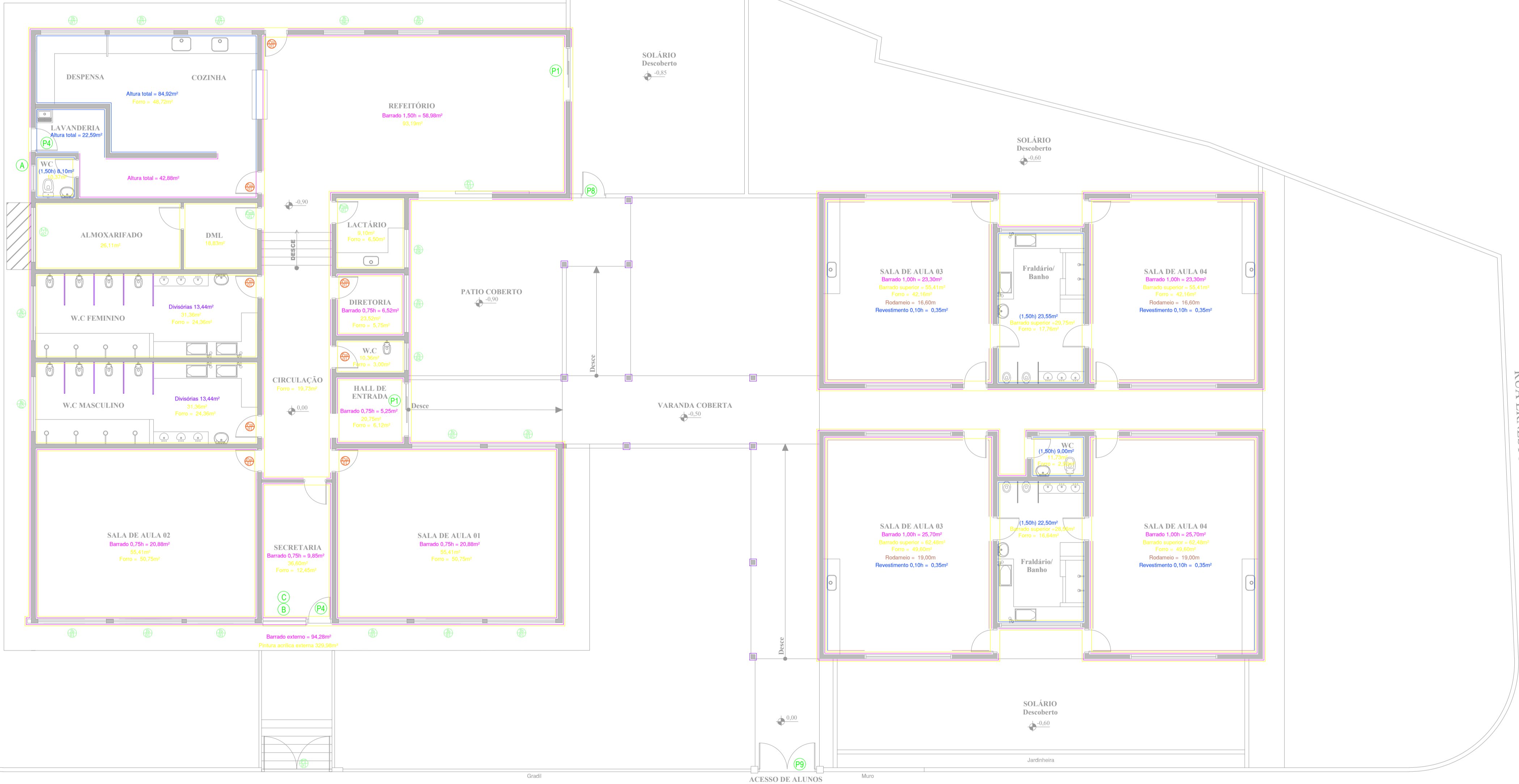


PINTURA/REVESTIMENTO		
Forno / laje		Pintura acrílica
Barrado inferior		Pintura esmalte
Barrado superior		Pintura acrílica
Revestimento		Cerâmico 10 x 10
Estruturas metálica / divisória existente		Pintura epóxi
Roda-meio		Madeira aparelhada
Caixilhos Metálico		Pintura esmalte
Caixilhos Madeira		Pintura esmalte
Muros		Tinta acrílica p/ piso

CAIXILHOS - PINTURA NOVA				
	ILUM.	QT.	TOTAL	TIPO
P1	5,00 m²	2	10,00 m²	Correr / ferro e vidro
P4	1,88 m²	2	3,78 m²	Abrir / ferro e vidro
P8	0,99 m²	1	0,99 m²	Abrir / Tubular e tela
P9	3,99 m²	1	3,99 m²	Abrir / gradil de ferro
A	1,50 m²	1	1,50 m²	Basculante / ferro e vidro
B	1,70 m²	1	1,70 m²	Correr / ferro e vidro
C	2,21 m²	1	2,21 m²	Fixo / ferro e vidro

CAIXILHOS - REPINTURA				
	ILUM.	QT.	TOTAL	TIPO
PM01	1,68 m²	8	13,44 m²	Abrir / madeira
PM01	1,72 m²	2	3,44 m²	Abrir / metálica
PF 01	6,62 m²	1	6,62 m²	Correr / ferro
PT 01	4,00 m²	1	4,00 m²	Abrir / ferro
JB 01	5,00 m²	8	40,00 m²	Basculante / ferro e vidro
JB 02	1,87 m²	2	3,74 m²	Basculante / ferro e vidro
JB 04	0,65 m²	1	0,65 m²	Basculante / ferro e vidro
JB 05	1,57 m²	1	1,57 m²	Basculante / ferro e vidro
JB 06	0,82 m²	2	1,64 m²	Basculante / ferro e vidro
JB 07	3,52 m²	3	10,56 m²	Basculante / ferro e vidro
JB 08	1,40 m²	1	1,40 m²	Basculante / ferro e vidro
JVB 01	2,00 m²	1	2,00 m²	Correr / blindex e grade



PLANTA BAIXA - escala 1/100

RUA AMARO ORTIZ DE CAMPOS

PROJETO ARQUITETÔNICO

Folha 4/5

PROJETO DE PINTURA E REVESTIMENTO

Proprietário:
PREFEITURA MUNICIPAL DE SANTO ANTONIO DE POSSE

Obra:
REFORMA E AMPLIAÇÃO DA EMEI "VÓ LANDA"

Local:
RUA AMARO ORTIZ DE CAMPOS, 435, VILA ESPERANÇA

Município: SANTO ANTONIO DE POSSE

Situação sem escala:

VER NO MAPA DO MUNICÍPIO

Prefeit Municipal
João Leandro Loli

Secretaria M. de Educação
Claudia Aparecida Pinho Lalla

Autor de Projeto e Orçamento
Engº. Leonardo da S. Granziera
CREA 5069194055